



GUÍA DE INSTALACIÓN DE INICIO RÁPIDO DE TABLÓN DE 7"



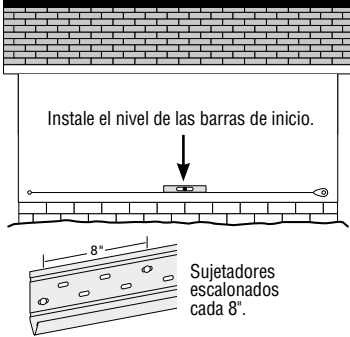
Escanee aquí para obtener instrucciones de instalación completas

IMPORTANTE: No cumplir con las instrucciones escritas de instalación de ASCEND ni cumplir con los códigos de construcción aplicables puede violar las leyes y afectar el rendimiento y anular la cobertura de garantía.

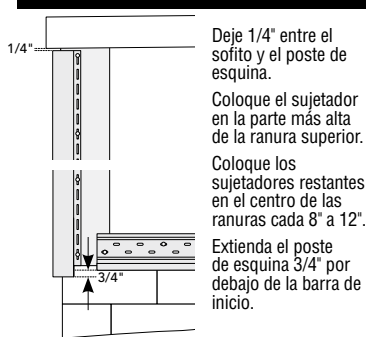
ASCEND sirve como una pantalla contra la lluvia adicional, no como una barrera impermeable. ASCEND debe instalarse sobre un sistema de barrera resistente al clima de acuerdo con el código residencial local.

Para obtener instrucciones completas de instalación, visite ASCENDCompositeCladding.com.

BARRA DE INICIO



POSTE DE ESQUINA EXTERIOR



HERRAMIENTAS Y CUCHILLAS

CORTES VERTICALES [IMPORTANTE]: Debe estar recto. Sierra circular con hoja de dientes finos (madera contrachapada) instalados hacia atrás.

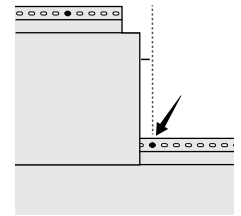
Tijeras de estaño. Evite cerrar la cuchilla completamente al final de cada trazo para un corte más limpio.

CORTES HORIZONTALES Esmeriladora angular con cuchilla esmeriladora.

Navaja multiusos o herramienta de marca. Coloque marcas en la cara del tablón, en el soporte de la espuma y divida a la mitad.

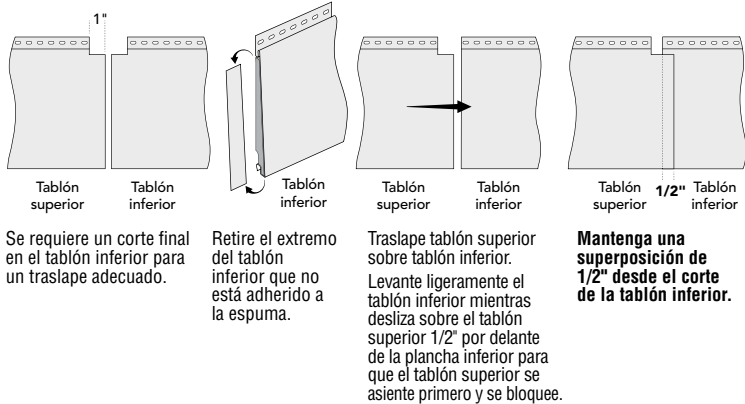
CORTES EN ÁNGULO Se aceptan sierras, tijeras y cuchillas de esmeriladora.

SUJECIÓN – CURSO INFERIOR EN TRASLAPE



Coloque un sujetador en la hilera inferior en la ranura para clavos más cercana a un traslape del tablón. **[IMPORTANTE]:** Consulte las instrucciones de instalación completas para obtener más detalles.

TRASLAPE DE TABLONES

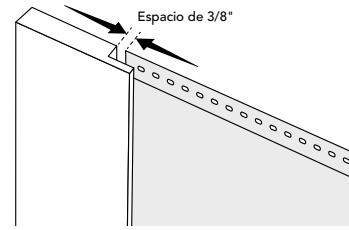


DISTANCIA ENTRE EL TABLÓN Y CANALES RECEPTORES

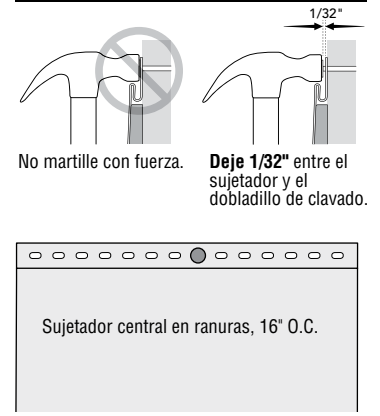
Deje un espacio entre los tablonces y los accesorios canalizados:

Asegúrese de que haya un espacio de 3/8" entre las tablas y todos los accesorios u obstáculos canalizados.

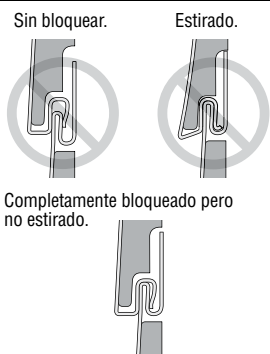
Retire el extremo de la plancha que no está adherido a la espuma antes de introducirlo en el canal.



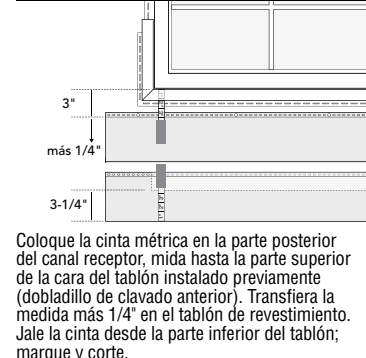
SUJECIÓN



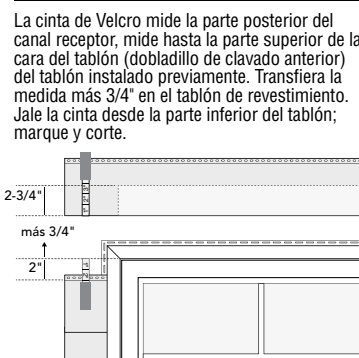
ENGANCHE DE BLOQUEO



CORTES DE TABLÓN DEBAJO DE OBSTÁCULOS



CORTES DE TABLÓN ENCIMA DE OBSTÁCULOS



ACABADO DE MOLDURA - ASEGURE LOS CORTES DE LOS TABLONES

